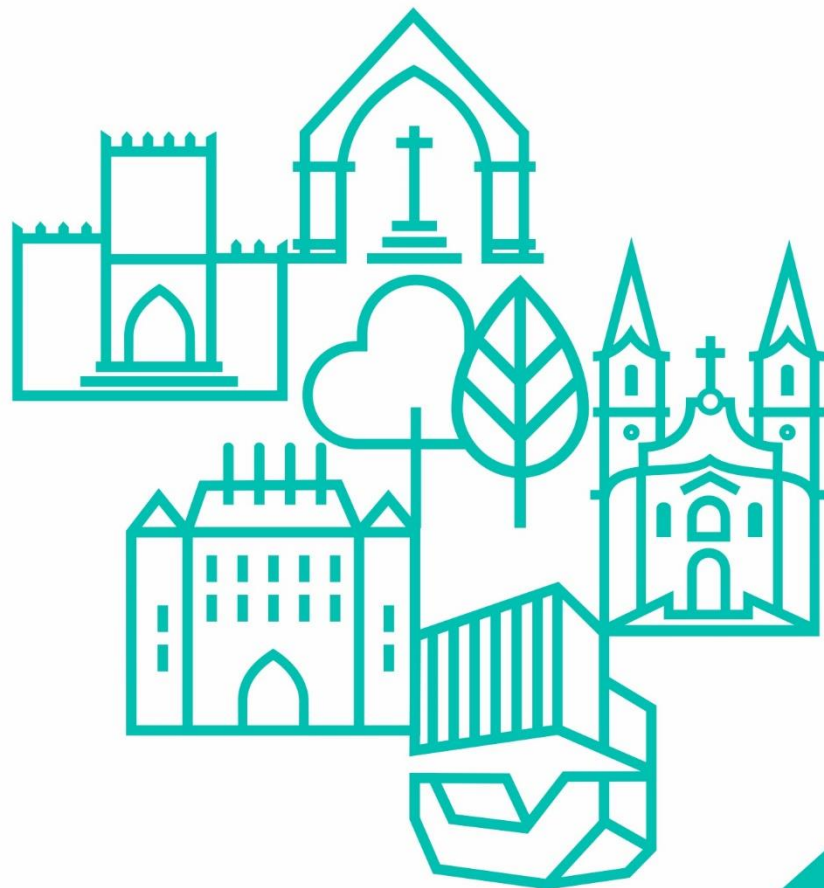




PAYT PAGUE
PELO **RESÍDUO**
QUE PRODUZ

Reciclar Para Poupar!

Centro da Cidade



Financiado por:



A Recolha do lixo
no Centro da Cidade

está a mudar!

População



158

Freguesias

124

48

Área

241 km²



Alojamentos

66 790

Vilas

9



Guimarães

Localiza-se no norte de Portugal,
na sub-região do Vale do Ave

Instrumentos de Gestão





O sistema PAYT

Tomada de decisão

- // Consciencialização das alterações que envolvem todo o processo.
- // A tomada da decisão.
- // O envolvimento técnico.
- // A adoção do melhor sistema à realidade existente.
- // O envolvimento político contínuo em todo o processo.
- // Alterar o regulamento do serviço de gestão de resíduos.
- // Calcular e criar o tarifário PAYT.
- // A contínua auscultação e sensibilização da população.
- // O entendimento político das contrariedades no arranque do sistema - todas as mudanças requerem tempo de adaptação.
- // A monitorização.
- // A constante melhoria do sistema.



Como vai **Funcionar**

01

A VITRUS Ambiente irá oferecer ecopontos e os primeiros sacos de lixo a serem utilizados.

02

Os sacos podem ser adquiridos nas instalações da VITRUS ou diretamente na viatura.

03

Cada um deverá usar os sacos fornecidos para depositar o seu lixo.

04

Será proibido colocar o lixo indiferenciado nouro tipo de saco e fora dos horários definidos.

05

Todo sistema será objeto de contínua monitorização e fiscalização.

Sistema PAYT a implementar irá pressupor a aquisição de sacos, tornando o sistema pré-pago, no caso dos resíduos indiferenciados, e a taxaçoão realizada por volume. Nesta área a tarifa deixa de ser cobrada em função do consumo de água e passa a estar indexada ao número de sacos utilizados.





Implementação do **PAYT**

A implementação do Sistema Pay-as-You-Throw – PAYT na zona central da cidade contribuirá ativamente para o aumento da recolha seletiva, face à aplicação de um tarifário de resíduos no qual existe uma relação direta entre o pagamento e a produção de resíduos indiferenciados.

Este sistema constitui um forte desincentivo à produção de resíduos indiferenciados e um incremento à recolha seletiva, impulsionando a atuação de acordo com a hierarquia de resíduos.

Zona de Implementação

Zona A

Centro Histórico (zona onde o PAYT já existe neste momento)

Zona B

Centro da Cidade (zona do alargamento)

- Rua Serpa Pinto;
- Rua A. Barbosa;
- Av. Humberto Delgado;
- Rua Gil Vicente;
- Rua Paio Galvão;
- Alameda S. Dâmaso;
- Av. Alberto Sampaio;
- Rua Joaquim de Meira;
- Largo Cidade;
- Largo S. Francisco;
- Largo Toural;
- Largo Trovador;
- Rua Couros;
- Rua Vila Flor;
- Rua S. Francisco;
- Travessa Rio de Couros;
- Rua Dr. José Sampaio;
- Rua Padre Gaspar Roriz;
- Rua Santo António;
- Largo Rep. Brazil;
- Rua Abade Tagilde;
- Rua Combatentes Grande Guerra.

Zona C

Límite do Centro da Cidade (futuro alargamento)

- Av. de Londres
- Av. D. Afonso Henriques
- Av. D. João IV
- Rua D. João
- Rua de Camões / Rua da Liberdade
- Rua Teixeira Pascoais
- Av. Conde Margaride
- Av. Alfredo Pimenta
- Rua Francisco Agra / Picoto





**Número de
Utilizadores
Payt!
1410**

**639
Utilizadores
Domésticos**

**665 Utilizadores
não Domésticos**

**Habitantes
3830**



Objetivos **PAYT**

Entrega de **3.500 contentores** de recolha seletiva portáteis destinados a determinadas habitações e a estabelecimentos comerciais.

A Implementação do Projeto PAYT permitirá, face à realização da recolha porta-a-porta, que a acessibilidade ao serviço de recolha seletiva passe a ser de **100%**.

O que Paga

Com este sistema, a tarifa passa a estar indexada ao número de sacos de lixo utilizados, pelo que cada utilizador paga consoante a quantidade que produzir. Como a recolha dos materiais recicláveis é gratuita, **quanto menos reciclar, mais paga.**

A tarifa de resíduos variável está associada à compra do saco para resíduos indiferenciados.

A tarifa de disponibilidade é cobrada juntamente com a fatura da água.

Por cada compra de 8 sacos de resíduos indiferenciados é oferecido um pack de sacos para resíduos recicláveis.

Tarifa disponibilidade

Tarifa variável

sacos		15 l	30 l	50 l	100 l
U. domésticos	1,00€	0,17€	0,35€	0,58€	-
U. N. domésticos	5,00€	0,18€	0,36€	0,59€	1,170€

Sacos Vendidos



Tipologia	UD Total	UND Total	Total Geral
Primeiro Ano	9 725	28 870	38 595
Segundo Ano	10 807	32697	43 504
Terceiro Ano	9 303	30 068	39 371
Total Geral	29 835	91 635	121 470

Resultados **PAYT**



**Médias
Europeias**



15%

30%



Resultados



34%

126%



Cronograma de **implementação**



Resíduos Urbanos Recolhidos



Ano 2015
Antes do PAYT

945t

821t
87%

67t
7%

22t
2%

33t
4%

13%

Ano 2017
1º Ano do PAYT

814t

538t
66%

148t
18%

54t
7%

74t
9%

34%

Ano 2018
2º Ano do PAYT

943t

628t
67%

174t
87%

54t
9%

86t
6%

33%

Ano 2019
3º Ano do PAYT

2194t

1528t
72%

255t
42%

80t
13%

277t
45%

28%

Constrangimentos do PAYT

- // **Inexistência destes tarifários em Portugal** para estudos comparativos;
- // A **migração de resíduos para outras partes da cidade** que têm contentores enterrados;
- // A **colocação dos resíduos indiferenciados em sacos não autorizados** principalmente pelos utilizadores domésticos;
- // Os **sistemas contabilísticos existentes** nas autarquias não se encontram adaptados à venda dos sacos pré-pagos;
- // A **interligação com os sistemas de recolha seletiva** adotados pelas Entidades em Alta.



Procedimentos de Controlo e Fiscalização

01 Observar e registar a situação anómala.

02 Identificação do autor da deposição ilegal

03 Deslocação à morada do infrator.

04 Ação pedagógica e advertência verbal: informar e avisar do ato ilícito praticado e as devidas coimas.

05 Em caso de reincidência, elaboração e envio de ofício ao infrator identificado.

06 Acompanhamento e verificação da alteração comportamental.

SACO NÃO AUTORIZADO

Não é permitida a colocação nas ruas do Centro Histórico deste tipo de sacos. Deve utilizar o saco próprio do sistema PAYT para colocar o seu lixo.
Esta infração será reportada aos serviços de fiscalização da Câmara Municipal de Guimarães e incorre numa contraordenação punível com coima de 250€ a 1500€ (pessoas singulares) e 1250€ a 22.000€ (pessoas coletivas).



Prémios



2014

Vencedor
Green Projects Awards
(projeto)



2016

Menção Honrosa
Green Projects Awards
(implementação)



Município do Ano
Norte 2017



Município do Ano
Portugal 2017



Sensibilização **PAYT**

- // **Entrega em todas as habitações** das regras do PAYT conforme a zona;
- // **Sensibilização porta-a-porta**, pelos técnicos e equipas de recolha;
- // Na restauração os **resíduos são recolhidos dentro do estabelecimento**;
- // **Entrega de dísticos** para colocação nas portas dos UND e oferta de 1 mês de sacos;
- // **Entrega de diplomas** aos UD e oferta de 1 mês de sacos.



Receitas Versus **Custos**

Subsidição equivalente ao restante
concelho sem serviço PAYT

32%







PAYT

PAGUE
PELO **RESÍDUO**
QUE PRODUZ

Município de Guimarães

Largo Cónego José Maria Gomes
4804-534 Guimarães
www.cm-guimaraes.pt

Vítrus Ambiente

Avenida Cónego Gaspar Estação, n.º 606
Oliveira do Castelo 4810-266 Guimarães
www.vitrusambiente.pt

Sabe mais em:

www.vitrusambiente.pt

 /vitrusambiente



Financiado por:

