

O NOSO PATIO

PROXECTO PARTICIPATIVO NO
CEIP SANJURJO DE CARRICARTE



Un proxecto en común

CORUÑA
> PRÓXIMA

QUE É E COMO XURDE?

É un proceso participativo no que se implica a comunidade educativa do colexio de educación infantil e primaria Sanjurjo de Carricarte, situado no Barrio de Monte Alto da Coruña.

Interveñen nel: a comunidade educativa do colexio (alumnado, familias, profesorado) o barrio a través das asociacións veciñais e das persoas interesadas, e o Concello da Coruña

Iniciouse a raíz dunha solicitude presentada pola dirección do colexio no ano 2016 na que lle solicitou colaboración ao Concello da Coruña para pór en marcha a iniciativa

Con anterioridade, o colexio (pola súa conta) realizou accións coas familias relacionadas co patio do colexio



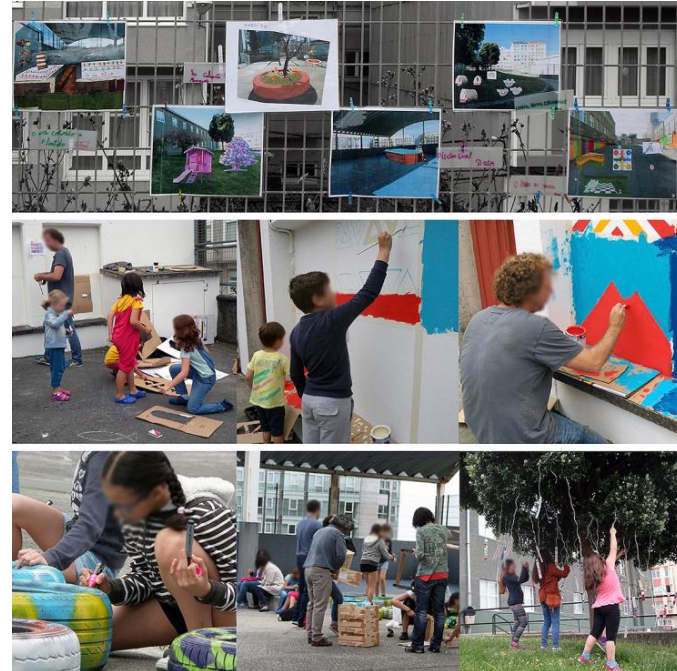
CORUÑA
> PRÓXIMA


o noso
patio
Un proxecto en común

QUE SE PRETENDE?

Ten catro finalidades principais:

1. A mellora do patio do colexio, por medio do deseño e construción do patio soñado pola comunidade educativa
2. Crear comunidade
3. Favorecer a participación da cidadanía no deseño e aplicación das políticas públicas
4. Facer que o alumnado sinta o colexio como algo propio



CORUÑA
> PRÓXIMA


Un proxecto en común

FASE 1: PENSAR O PATIO SOÑADO (I)

As persoas participantes, coa axuda de facilitadoras/es debateron sobre como querían que fose o patio do colexio



FASE 1: PENSAR O PATIO SOÑADO (II)

Elaboráronse, por grupos, maquetas con diferentes propostas para o patio



CORUÑA
> PRÓXIMA



FASE 1: PENSAR O PATIO SOÑADO (III)

Construíronse máis dunha ducia de maquetas con distintas propostas para o patio



FASE 1: PENSAR O PATIO SOÑADO (IV)

Nunha exposición
presentáronse
todas as
propostas
elaboradas



FASE 1: PENSAR O PATIO SOÑADO (V)

Un xurado
composto por
alumas/os,
profesoras/es e
nais e pais
analizou as
maquetas



FASE 1: PENSAR O PATIO SOÑADO (VI)

Non se seleccionou
unha maqueta en
concreto

Escolléronse
elementos de
diferentes
maquetas



CORUÑA
> PRÓXIMA

FASE 1: PENSAR O PATIO SOÑADO (VII)

Cos elementos
seleccionados
das distintas
propostas,
elaborouse a
maqueta
definitiva



CORUÑA
> PRÓXIMA

PRESENTÓUSELLE A MAQUETA AO CONCELLO



CORUÑA
> PRÓXIMA





CORUÑA
> PRÓXIMA



VIABILIDADE DA PROPOSTA

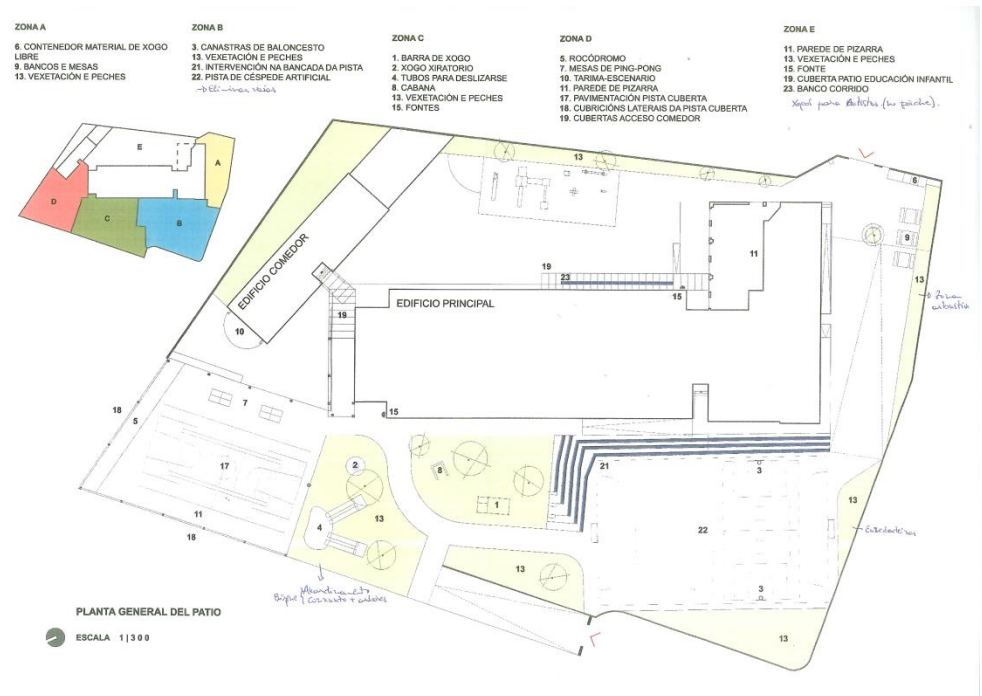
Encargóuselle a unha arquitecta un informe sobre a viabilidade da proposta, tanto desde o punto de vista técnico como do legal

6. CONTENEDORES PARA MATERIAIS DE XOGO LIBRE	
ELEMENTO	CONTENEDORES PARA MATERIAL DE XOGO LIBRE
NECESIDADE Á QUE RESPONDE	(PARA XOGAR) Espazo para que os nenos e nenas poidan gardar e quitar materiais que usan para o xogo libre de xeito autónomo. Ten que ter cabida para os materiais reciclados que usan para xogos de resguardo, construción, movemento... e ser accesible para eles.
SITUACIÓN	ZONA A. (Na maqueta está situado na zona D)
VENCELLAMENTO CON OUTROS ELEMENTOS	A zona de mesas e bancos que se propón nesta zona, así como o perímetro vexetal arbustivo son un marco perfecto para a realización de autoconstrucións con cartóns ou elementos textís. A rampa existente tamén é axeitada para xogos de movemento
XUSTIFICACIÓN	Propoñase a zona D por tratarse dunha zona de xogos alternativos, do mesmo xeito que o é a zona A. Ademais a proximidade á entrada facilita o acopio de materiais de reciclaxe para o xogo.
AVALIACIÓN DA PROPOSTA	Considérase máis axeitada a instalación de contenedores que caseta, porque supoñen un menor impacto no espazo do patio e resulta máis doada a organización e almacenaxe dos materiais. Pódese tratar de elementos prefabricados, pero considérase máis apropiado o deseño de elementos expresamente pensados para o uso e os usuarios que van ter e elaborados dun xeito máis colaborativo
OBSERVACIÓNS	Precísase do deseño e definición material e de detalle do elemento Importante ter en conta a ergonomía infantil e as condicións de atrapamento (p.e. utilizar peches con brazos hidráulicos) Teñen que estar ben fixados e pechados para evitar actos vandálicos
VALORACIÓN	Trátase dun elemento de fácil execución, baixo custo e impacto moderado e bastante importancia
ORZAMENTO ESTIMADO*	940€
POSIBLES ALTERNATIVAS	Pódese levar a cabo en colaboración cos Obradoiros Municipais de Emprego.
GRADO DE PARTICIPACIÓN POSIBLE	Moderada. O deseño e o acabado pode ser colaborativo.
FASES PROPOSTAS	Información-deseño coa comunidade educativa Definición técnica Construción e instalación Acabado colaborativo
NORMATIVA DE APLICACIÓN	CTE DB SUA, Real Decreto 505/2007 UNE 147103:2001, UNE-EN 1176:2009

*Orzamento correspondente ao suministro e colocación de elementos prefabricados e/ou comerciais, non deseñados para o caso específico.

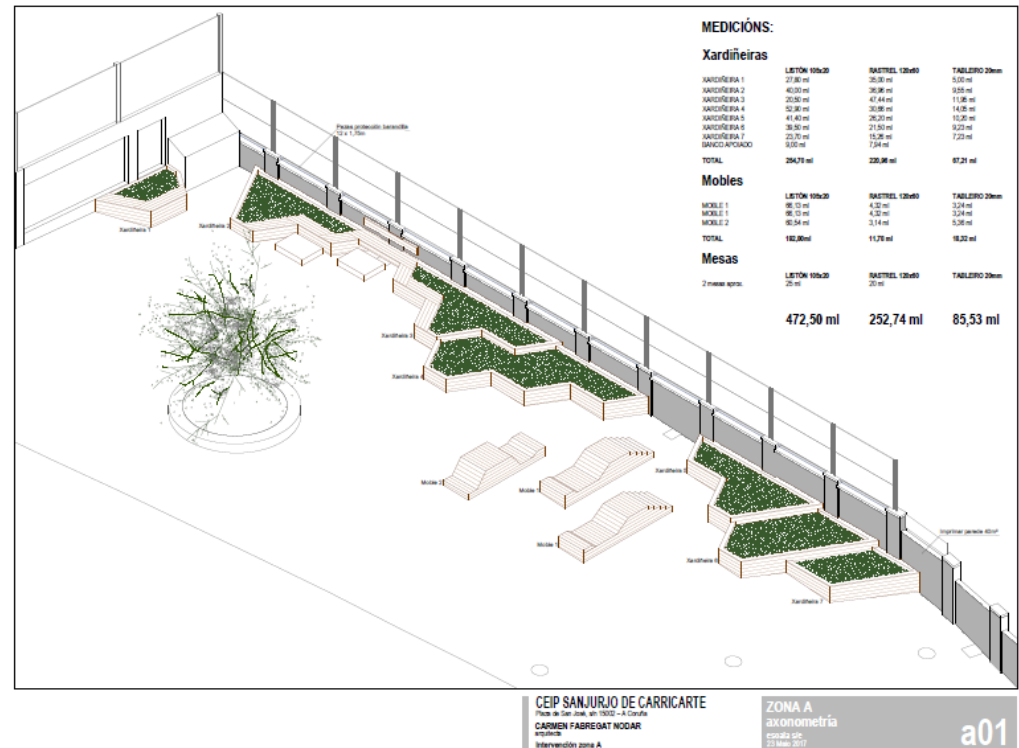
FASE 2 CONSTRUIR O PATIO SOÑADO (I)

Nun primeiro momento, zonificouse o patio e temporalizáronse as actuacións



FASE 2 CONSTRUIR O PATIO SOÑADO (II)

Concretouse o
deseño dos
elementos que se
ían construír no
patio



FASE 2 CONSTRUIR O PATIO SOÑADO (III)

Coa axuda dun obradoiro para persoas desempregadas elaboráronse os elementos máis complicados



CORUÑA
> PRÓXIMA



FASE 2 CONSTRUÍR O PATIO SOÑADO (III)

Pero sempre que se pode é a propia comunidade educativa quen constrúe as instalacións do patio



CORUÑA
> PRÓXIMA



FASE 2 CONSTRUIR O PATIO SOÑADO (III)

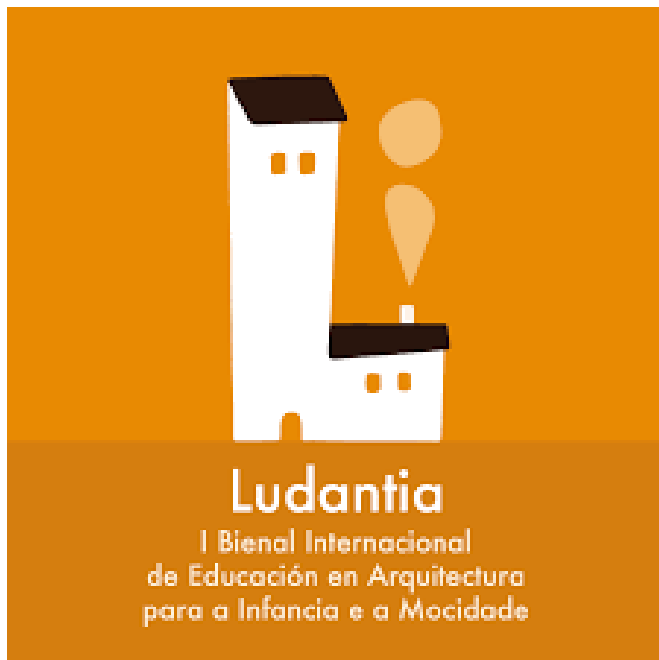


CORUÑA
> PRÓXIMA



RECOÑECEMENTOS INTERNACIONAIS

LUDANTIA



UNICEF



Vídeo

Vídeo maqueta

CORUÑA
> PRÓXIMA



MOITAS GRAZAS/OBRIGADO

b.sixto@coruna.es
+34 981 184 200
Ext. 12043

CORUÑA
> PRÓXIMA



Un proxecto en común