

Política Social – Integração e Coesão nas Cidades

IV Seminário Intercâmbio Experiências Âmbito Educação

Eixo Atlântico

Barcelos | 2 abril 2019

ADELINA PINTO

CÂMARA MUNICIPAL DE GUIMARÃES

As Artes como fator de coesão territorial:

Conhecimento

Desenvolvimento pessoal

Desenvolvimento integrado e abrangente

Equidade

Cidadania

Participação Ativa

Apropriação e exploração do Território e do Mundo

Sentido de Pertença

Cidadãos mais conhecedores do seu mundo e da ausência de fronteiras para além deste.



A n t e

P é e

M a i s

D o i s



Mais Dois

AEC – Programa de Aprendizagem na área das Artes Performativas | Enquadramento

O projeto Mais Dois surge em 2014, na sequência da assunção pelo município das Atividades de Enriquecimento Curricular.

Observando aqui uma oportunidade de dar corpo ao plasmado no Projeto Educativo Local, onde se assume a educação para todos e a importância da transversalidade de saberes e ainda das artes como fator potenciador de sucesso educativo, este projeto visa fundamentalmente:

- 👤 Promoção da **equidade** de oferta e oportunidades para todas as crianças do concelho de Guimarães;
- 👤 Exploração de competências pessoais e sociais, através das Artes Performativas – Teatro e Dança, contribuindo para a **formação integral e abrangente** da criança e da relação com o coletivo em que se insere;
- 👤 Estímulo ao **reconhecimento do património coletivo** e do **sentido de pertença** para com o **território**;
- 👤 Incentivo à cidadania participativa.



Objetivos

Ver, Fazer, Pensar, Sentir

A consciência do corpo;

O reconhecimento de si e do grupo familiar;

A orientação espaço temporal;

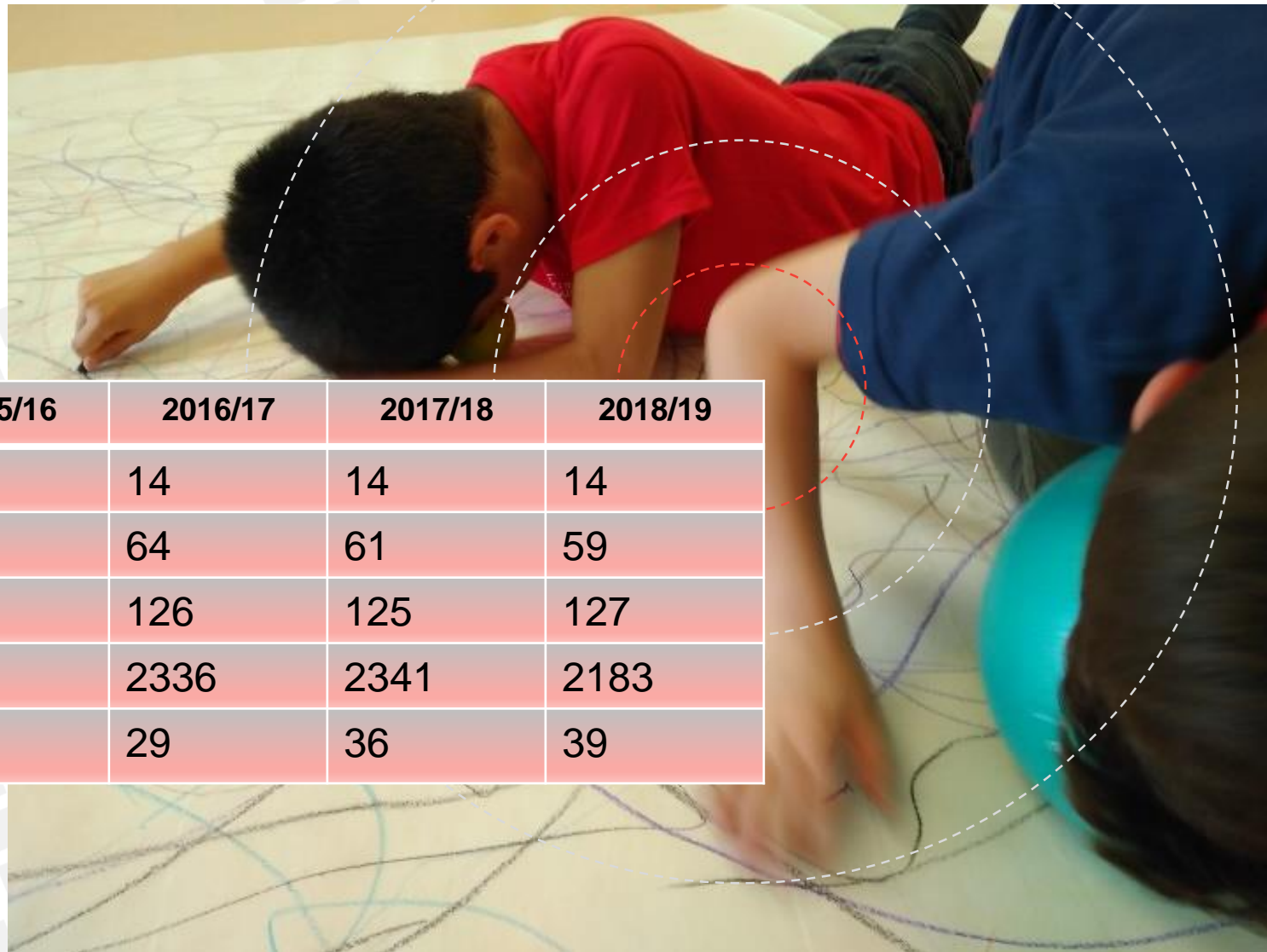
A construção narrativa;

A expressão individual;

O desenvolvimento afetivo-emocional da criança.

Mais Dois em N^os

	2014/15	2015/16	2016/17	2017/18	2018/19
N ^o AE	7	12	14	14	14
N ^o Escolas	29	60	64	61	59
N ^o Turmas	79	119	126	125	127
N ^o Alunos	1620	2302	2336	2341	2183
N ^o de Professores	20	27	29	36	39



ATIVIDADES MAIS DOIS

Aulas abertas – articulação com pais e encarregados de educação dos alunos

Uma aula por turma;

Pais e familiares participam ativamente na aula e partilham experiências com as crianças;

Auscultação e discussão de opiniões.



ATIVIDADES MAIS DOIS



Oficina do Artista em sala de aula - Destinado a todas as turmas do 2º ano e do 1º/2º ano (mistas)

Uma oficina para o 2º ano e uma oficina para o 1º/2º ano;

O profissional/artista cria uma oficina dentro da sua área de formação e, no âmbito do Programa Mais Dois;

Desloca-se às escolas e desenvolve a oficina com cada turma, na sala de aula.





Ante Pé

CAF | AAAF – Atividades de Apoio e Animação à Família | Enquadramento

O projeto Ante Pé surge na sequência da necessidade de reformulação do projeto de Atividades de Animação e Apoio à Família para o pré-escolar, promovendo a equidade de oportunidades e a diminuição das assimetrias da oferta desenvolvida nesta componente no seio do território.

Seguindo os mesmos princípios associados ao Mais Dois, este projeto intenta primordialmente:

-  Implementar uma componente artística no contexto de Escola e/ou Jardim de Infância;
-  Exploração de competências pessoais e sociais, através das Artes Performativas – Teatro, Dança e Música.

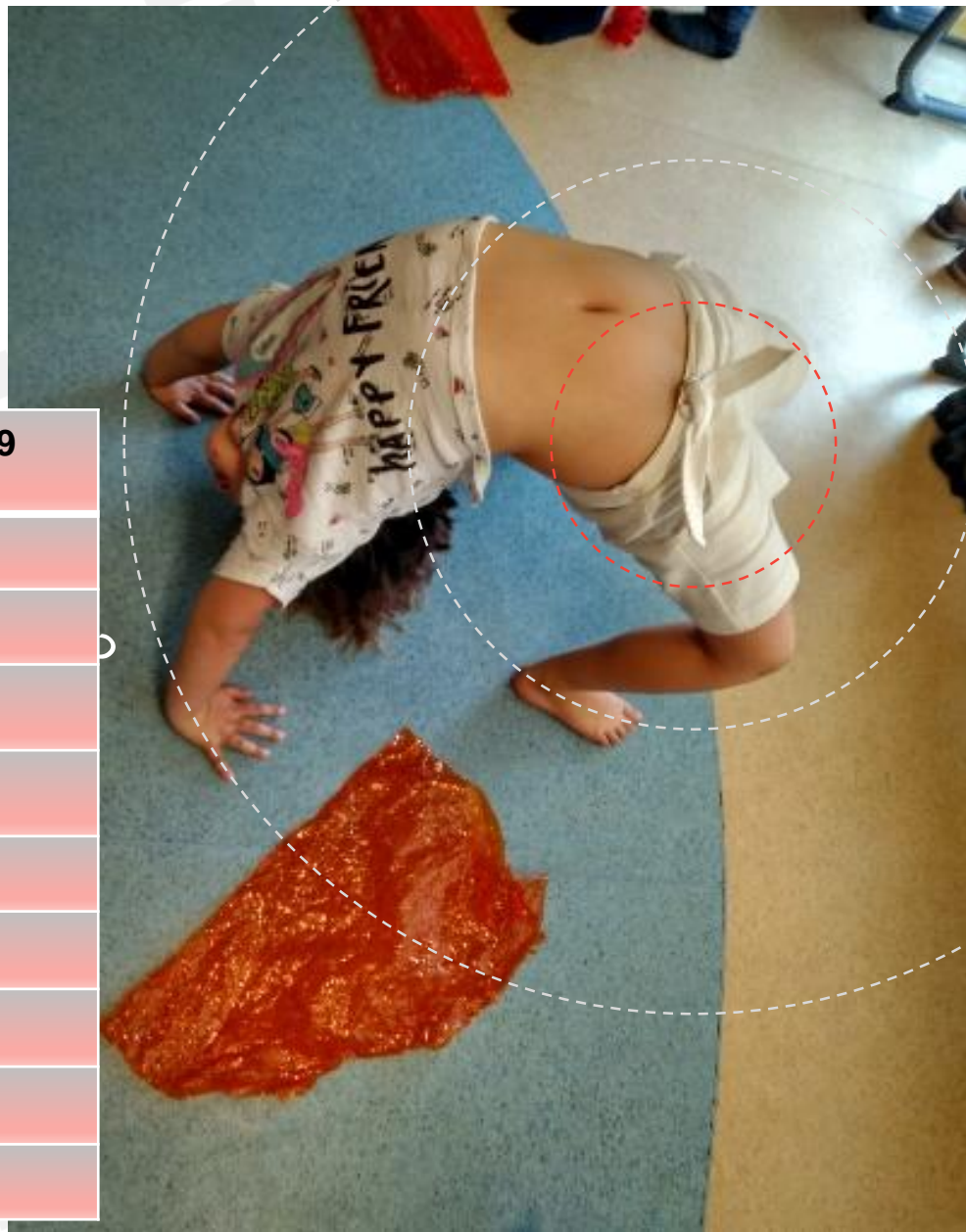


Objetivos

- Acesso à arte e à cultura artística;
- Satisfação das necessidades de atenção, expressão e liberdade;
- Desenvolvimento da autonomia da criança;
- Exploração dos sentidos com atividade lúdicas, mas pedagógicas;
- Estímulo das capacidades cognitivas e competências pessoais e sociais;
- Construção de uma cidadania ativa.

Ante Pé em N^os

	Jan. a abril 2018	2018/2019
N ^o AE AAAF	14	14
N ^o AE CAF	_____	9
N ^o Escolas e JI's AAAF	51	49
N ^o Escolas e JI's CAF	_____	29
N ^o Grupos AAAF	68	66
N ^o Grupos CAF	_____	40
N ^o Alunos AAAF	1334	1163
N ^o Alunos CAF	_____	482
N ^o Professores	36	25



ATIVIDADES ANTE PÉ

Sessões AAAF abertas com a participação dos Pais e Encarregados de Educação

Uma sessão por grupo;

Pais e familiares partilham e experienciam estas atividades com as crianças;

Auscultação e discussão de opiniões.

Sabia que...

Para grupos AAAF e CAF

Mensalmente, é enviado um cartão com um dado/curiosidade referente a uma atividade onde será referido quais as competências desenvolvidas ou a desenvolver com essa atividade. Esse será o mote de trabalho para esse mês, tendo por base os temas/conteúdos do projeto.



Ante Pé

O Monitor| O Mediador



Monitor	Mediador
<p>Preparar, concretizar e sumariar as atividades (AAAF e CAF);</p> <p>Articular com coordenação do projeto e respectivas escolas.</p>	<p>Desempenhar as suas funções enquanto Monitor;</p> <p>Gerir o tempo de qualidade nas escolas, através de uma presença mais assídua e de acompanhamento aos alunos;</p> <p>Mediar o processo comunicativo entre os diferentes agentes escolares: escola, alunos, pais e monitores</p>

Profissionais

Mais Dois – Professores AEC AP

2014/19	
Nº de Professores	151

ANTE Pé – Monitores e Mediadores

2018/19	
Nº de Professores	61

Professores com formação na área Artística |

Professores com formação na área Pedagógica



COORDENAÇÃO

Articulação com: Escolas/Agrupamentos de Escolas, Câmara Municipal de Guimarães e A Oficina, CIPRL

Reuniões mensais com os professores/ monitores/ mediadores, desenvolvendo um trabalho de orientação e capacitação (estratégias, materiais e ferramentas)

Oferta de bilhete-convite a todos os professores/ monitores/ mediadores para espetáculos programados pela Oficina no CCVF e no CIAJG

Monitorização de aulas/sessões e discussão de planos de aula/sessão com cada professor/ monitor/ mediador

Formações gratuitas para todos os professores/ monitores/ mediadores:

Artísticas

Pedagógicas

Referentes a espetáculos

Referentes a Oficinas de Artistas em sala de aula



Saída para ver um espetáculo – para todas as turmas

Mais Dois

3 Espetáculos em cada ano letivo – Um por ano de escolaridade;

MAIS DOIS E ANTE PÉ

ANTE Pé

3 Espetáculos em cada ano letivo – Um por interrupção letiva (Natal, Páscoa e final de ano)



Equidade e Coesão

Competências Transversais



Postura – posição neutra – silêncio – escuta ativa

Comunicação – verbal, não-verbal – a gestualidade e a oralidade; a voz e o corpo como veículo de sons e de mensagens

Autoestima – não há certo nem errado – exploração individual de possibilidades – estímulo do pensamento crítico

Domínio do corpo, espaço e movimento – ritmo, direção, dimensão, movimento *staccato* e *legato*, níveis do corpo em relação ao espaço

Criatividade – exploração de imaginários, de personagens, de movimentos; criação e recriação de histórias

Responsabilidade e Autonomia – observação de si e do outro; domínio do ritual de aula; exploração de um exercício de forma individual, em pequeno e em grande grupo

Identidade coletiva – o desvanecimento do líder e o aparecimento do grupo enquanto unidade. A sala como um barco – todos remam para o mesmo lado.

An aerial photograph of a city, likely Guimarães, Portugal, showing a dense urban area with many buildings featuring red-tiled roofs. A river is visible in the lower right portion of the image. The overall scene is slightly hazy or faded.

“Preventing conflicts is the work of politics; establishing peace is the work of education.”

Maria Montessori

ADELINA PINTO
adelina.pinto@cm-guimaraes.pt

CÂMARA MUNICIPAL DE GUIMARÃES